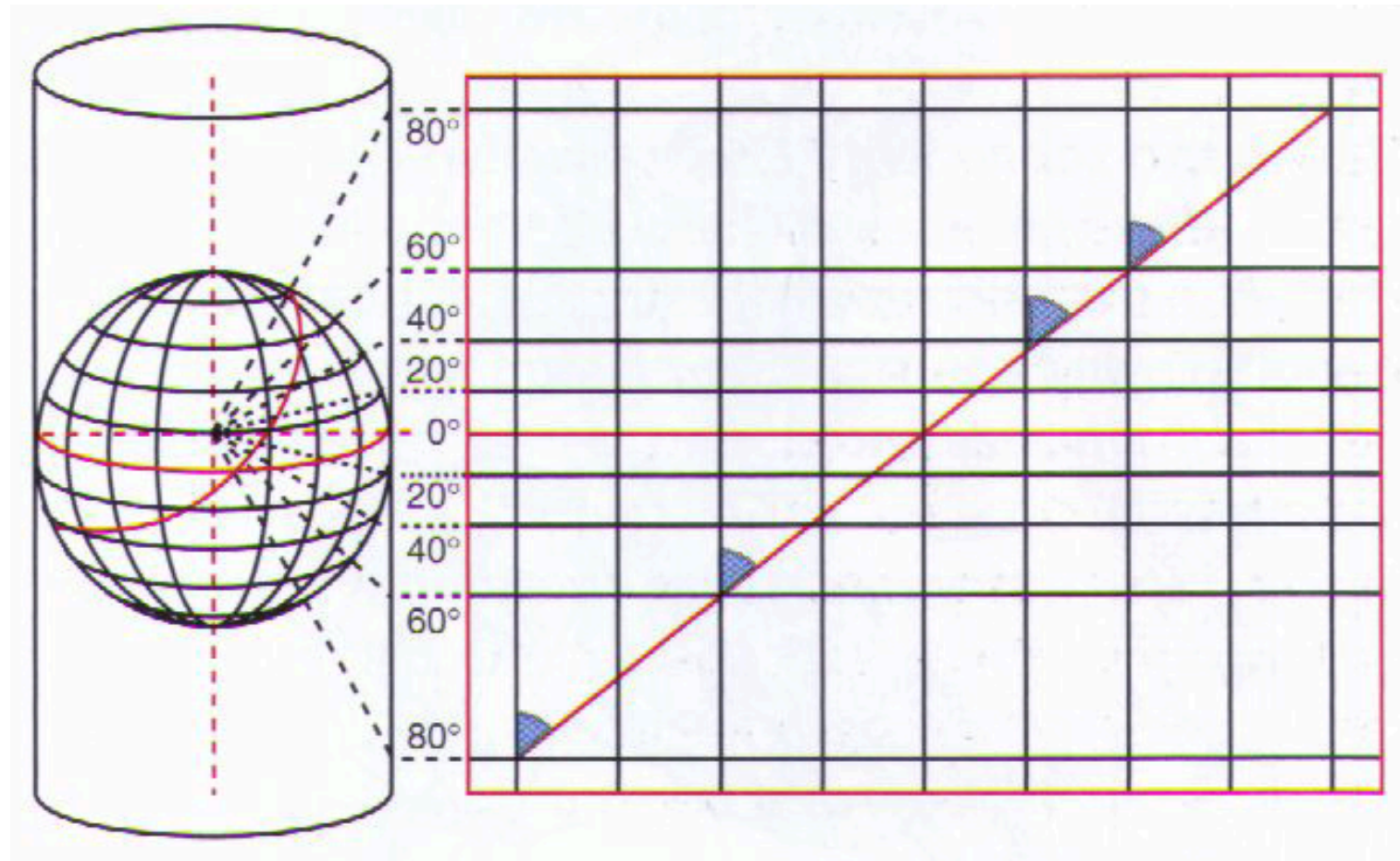


Søkortets egenskaber – det vinkeltro kort

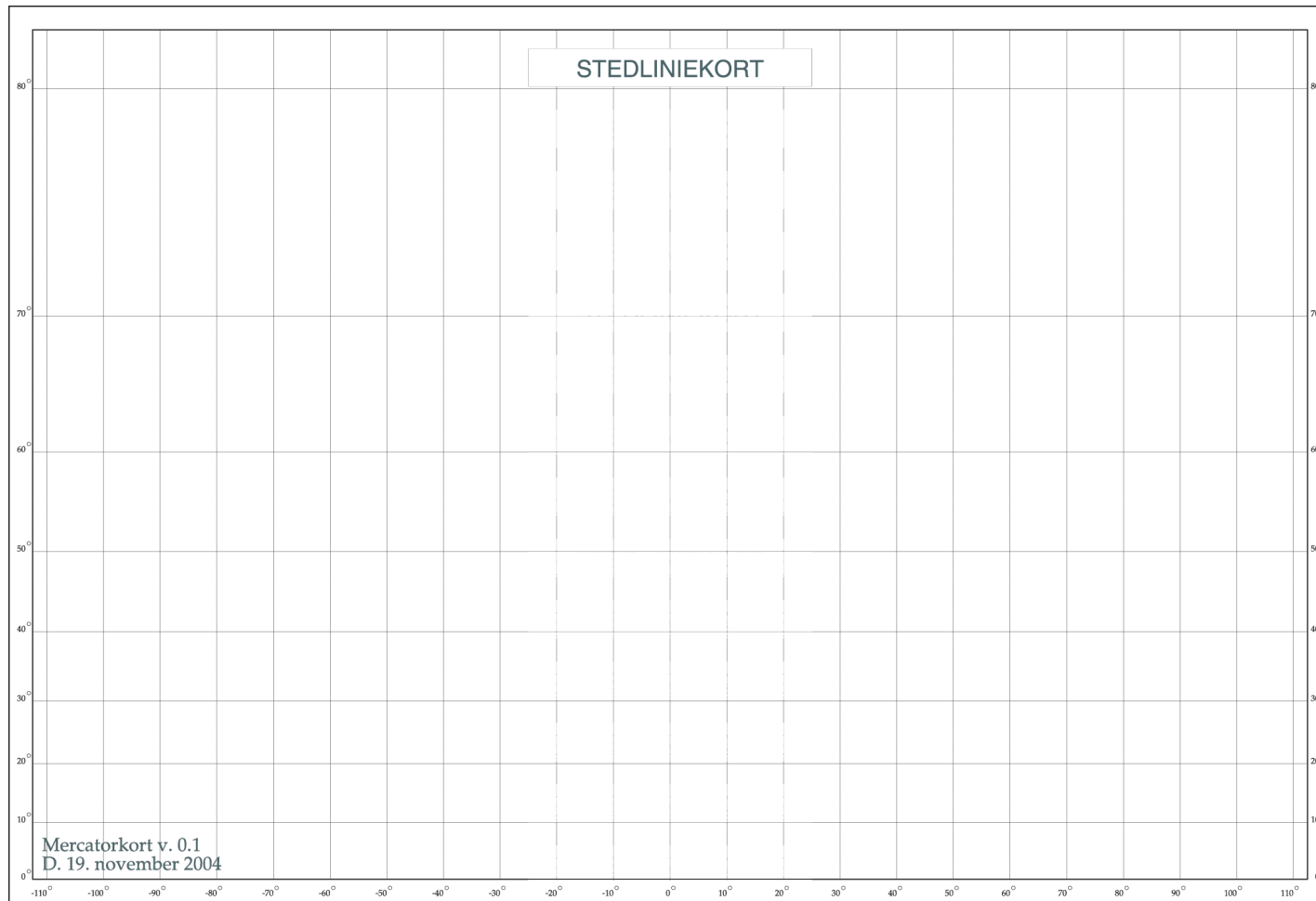
Søkortet skal være vinkeltro, således at enhver vinkel mellem to linjer i kortet svarer til vinklen mellem de samme linjer på jorden.



Dette kaldes Mercator projektionen, eller det voksende kort.

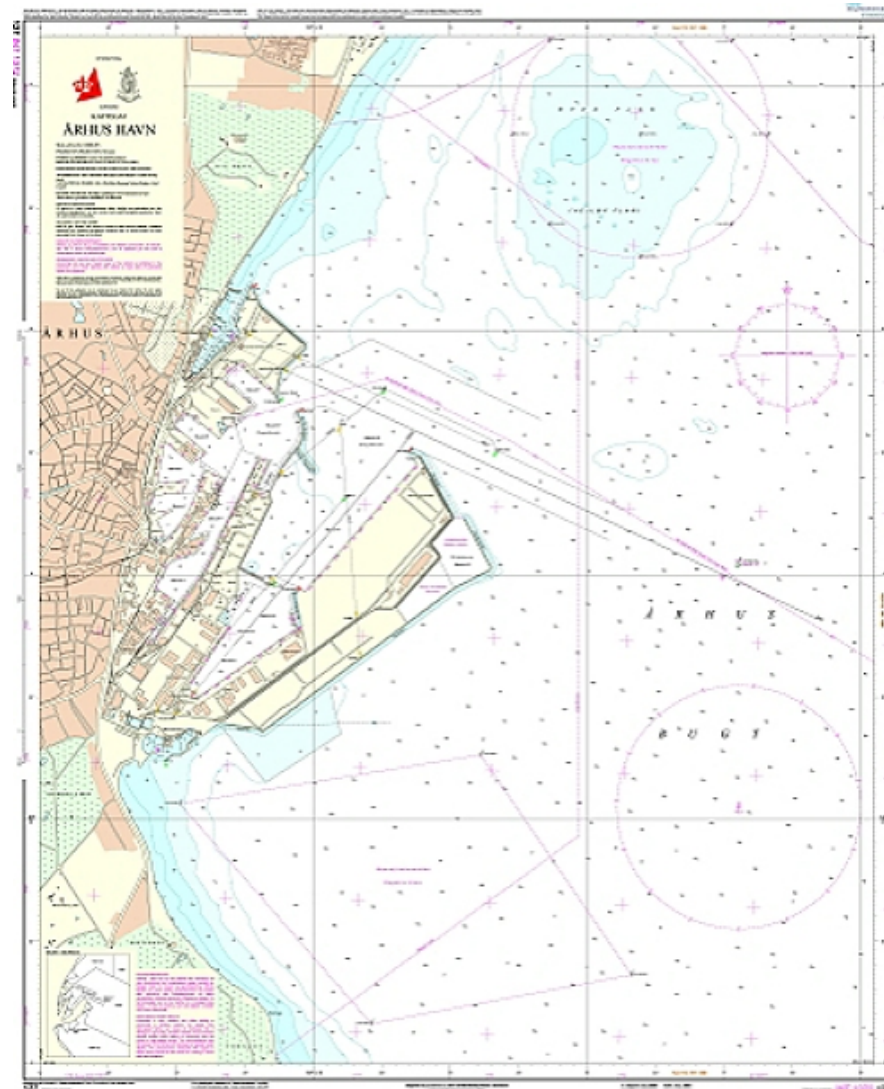
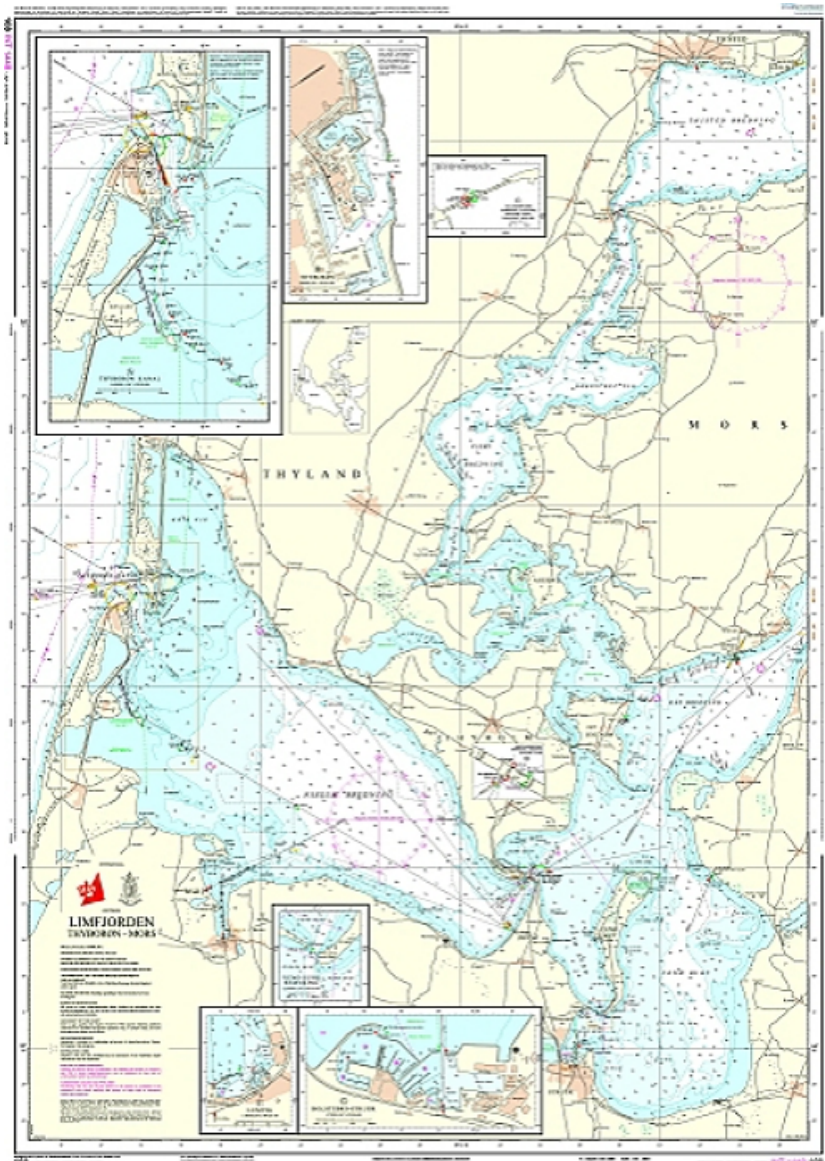
Søkortets egenskaber – Funders stedlinjekort

Den generelle udgave af merkator kortet er Funders stedlinjekort



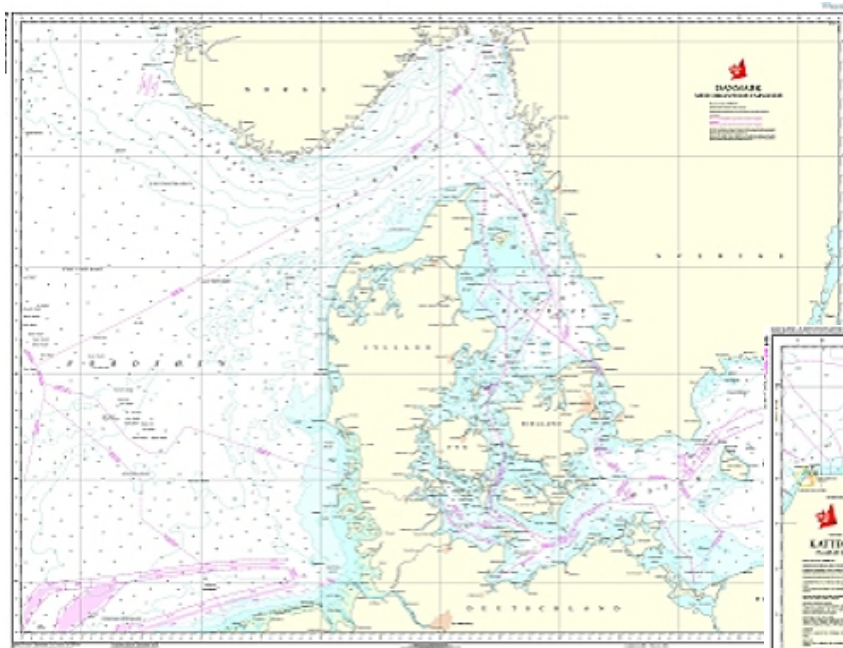
Søkorttyper

Specialkort, planer

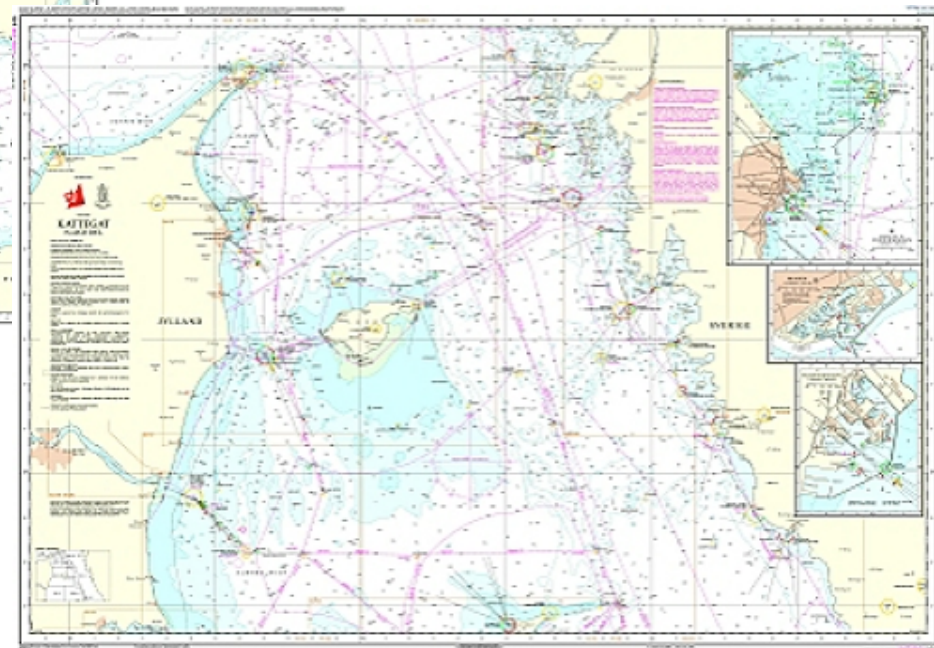


Søkorttyper

Oversejlingskort



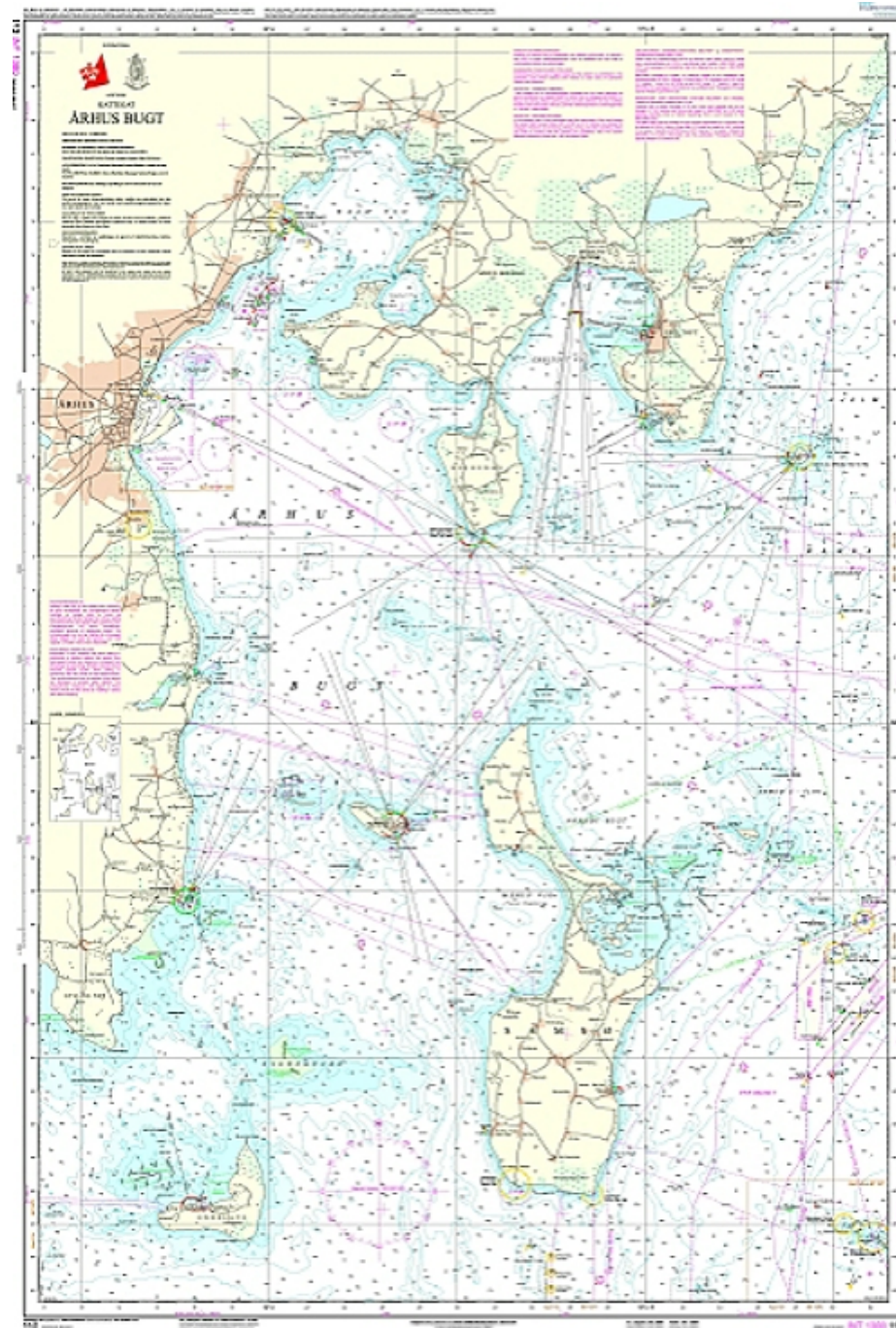
Anduvningskort



Oversigt over danske søkort på <http://www.danskehavnelods.dk/indexkort/danskesoekort.html>

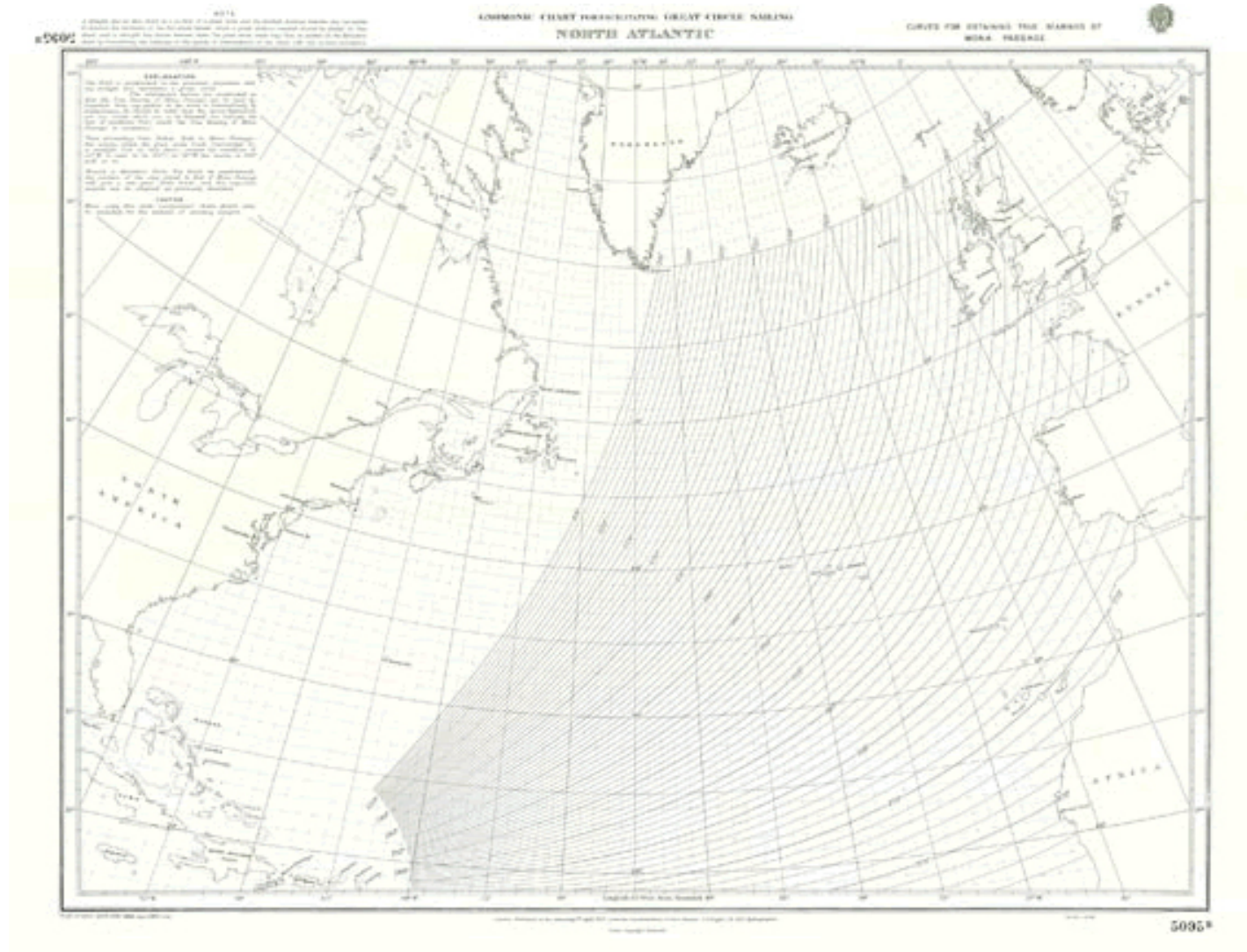
Søkorttyper

Besejlingskort



Søkorttyper - storcirkelkort

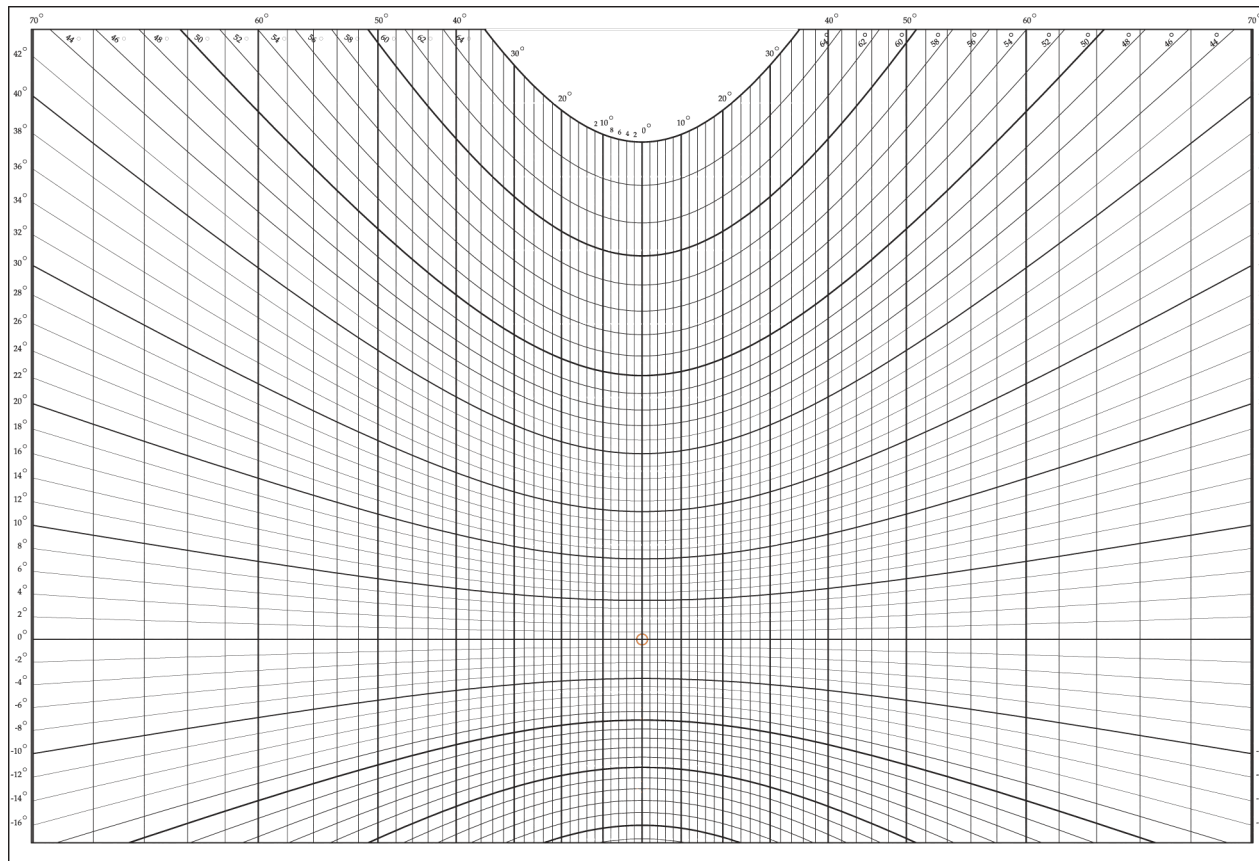
Storcirkelkort (Nordlige Atlanterhav og Sydlige Stillehav)



Andre kort: Funders stedlinje kort

Søkorttyper - storcirkelkort

Storcirkelkort (til generel brug)



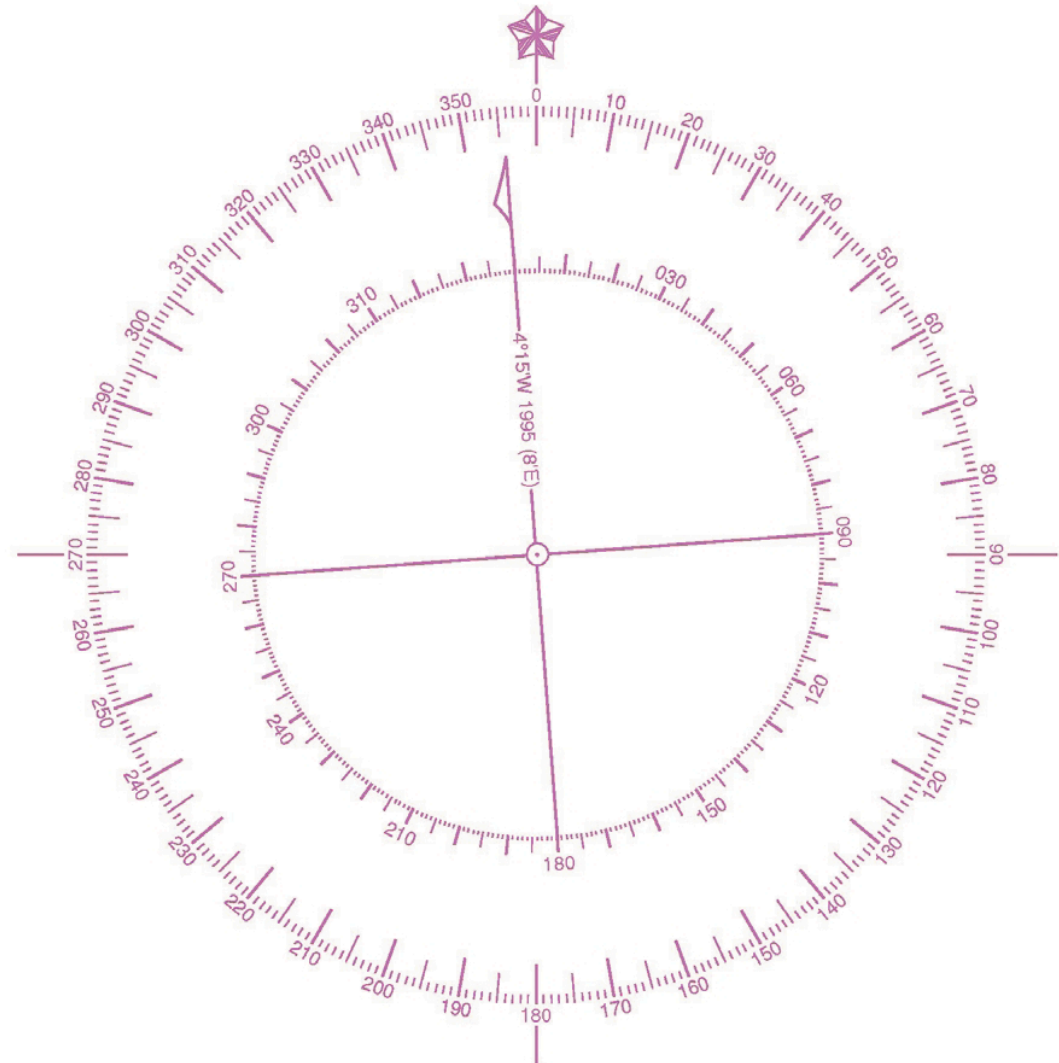
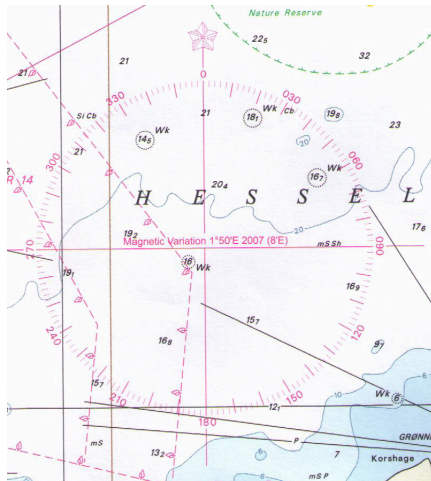
Andre kort: Funders stedlinje kort

Søkortets indhold - kompasrosen

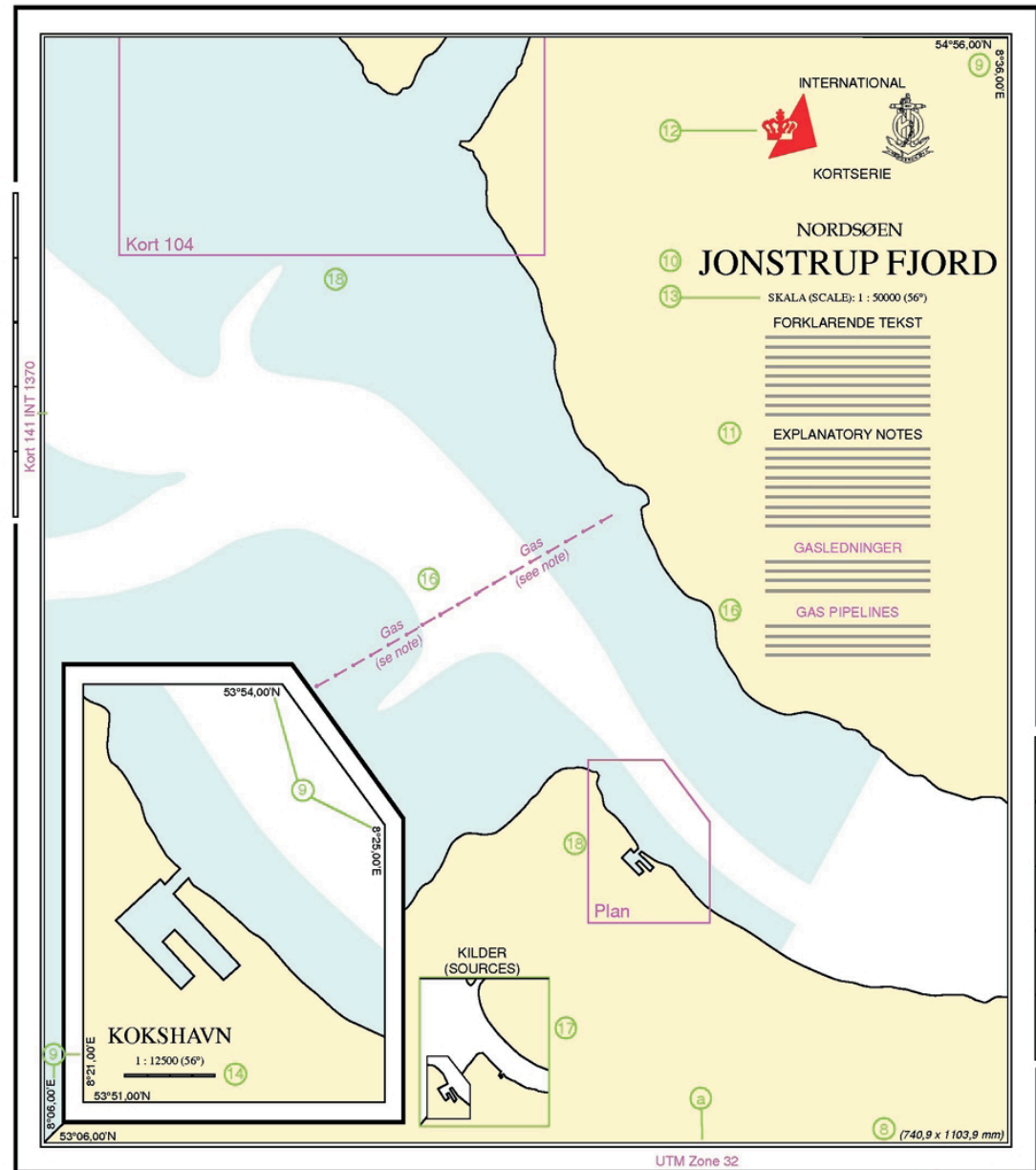
Kompassrose, normal størrelse (mindre kompassroser kan være anvendt)

Misvisning (eksempel):

$4^{\circ} 15' W$ 1995 ($8' E$) placeret på nordpilen betyder, en misvisning på $4^{\circ} 15' W$ i 1995 med en årlig ændring på $8' E$ (d.v.s. at misvisningen i 1996 er $4^{\circ} 07' W$).



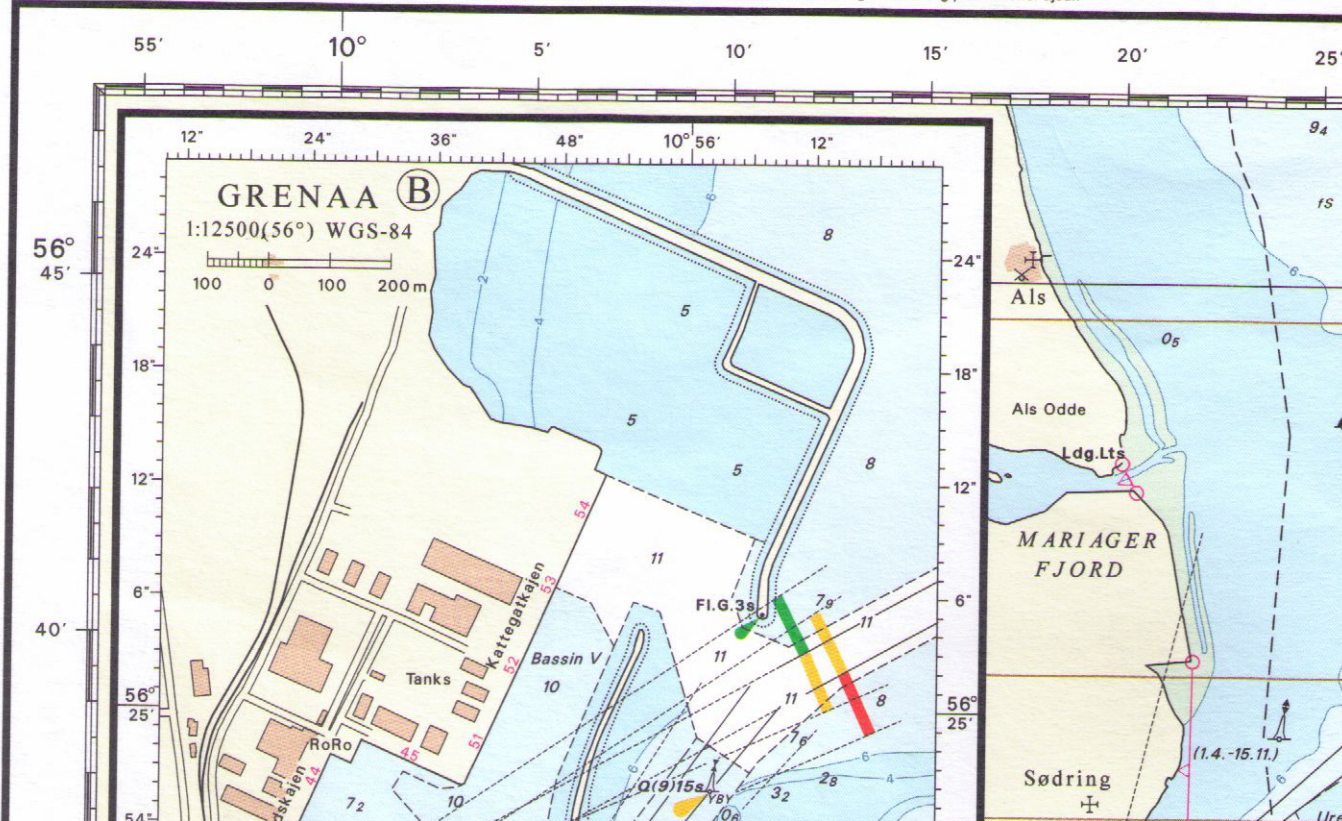
Søkortets indhold - angivelser



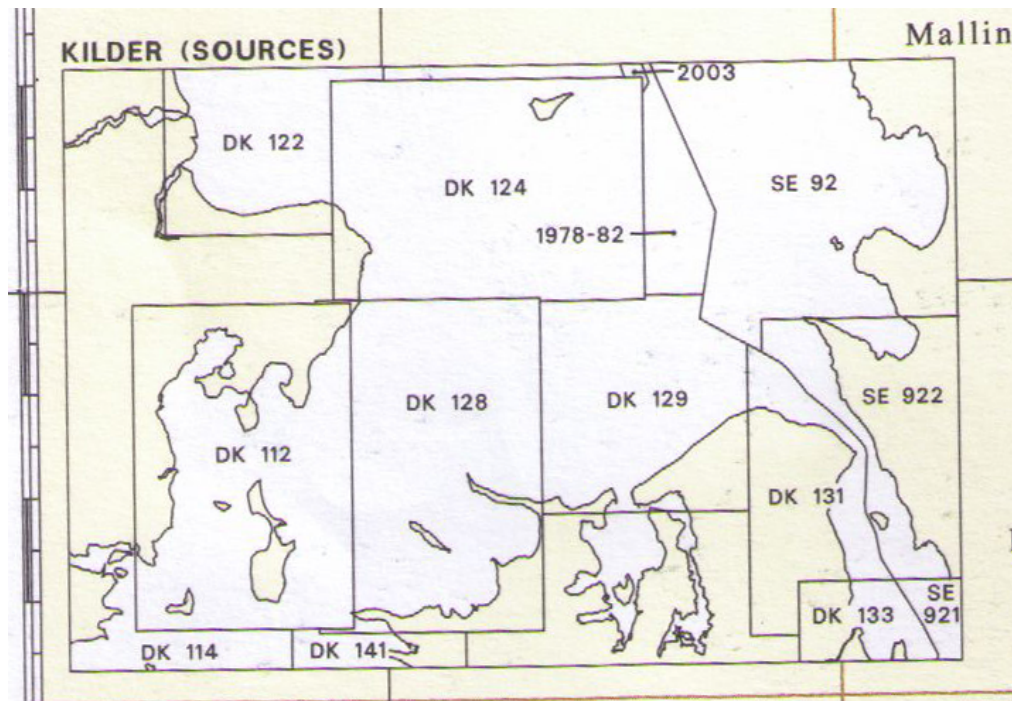
Søkortets indhold – nummer, bredde, længde

VED BRUG AF SØKORTET - SE FØLGENDE PUBLIKATIONER "Efterretninger for Søfarende", "Søkortrettelser", "Kort 1" (symboler og forkortelser), "Bag om Søkortet" (opmåling, pålidelighed, begrænsninger og anvendelse) på www.kms.dk og "Navigation through Danish Waters" (anbefalinger og bestemmelser) på www.frv.dk Farvandsbeskrivelser (lodser), Fyrliste og Tidevandstabeller bør også konsulteres. Danske havne og broer på www.danskehavnelods.dk Benyt altid kort i største skala og hold kort og publikationer ajour.

102U INT 1302 KATTEGAT, SLIGE DEL



Søkortets indhold – kilder



år	dybdemåler	dækning	linjeafstand	positionssystem	usikkerhed
- 1930	line med blylod (afsøgningsapparater)	spredte punkter i linjer 100%	200-400 m (100-50 m) -	punkter i land mærkefartøjer	100 m 300 m
1935-1953	ekkolod (afsøgningsapparater)	ubrudte linjer 100%	efter forhold -	do.	do.
1953-1971	do.	do.	do.	decca nær kyst langt fra kyst	10-30 m 100 m
1971-1981	do.	do.	do.	div. radionavigationssystemer	1-10 m
1981-1992	ekkolod (afsøgningsapparater) (flerstråleekkolod)	uafbrudte linjer 100% 100%	efter forhold - -	do.	do.
1992-	do.	do.	do.	DGPS - søopmålingsversion	0,5 m

Udtage positioner i søkort med passer (Bredde)



Udtage positioner i søkort med passer (Længde)

