

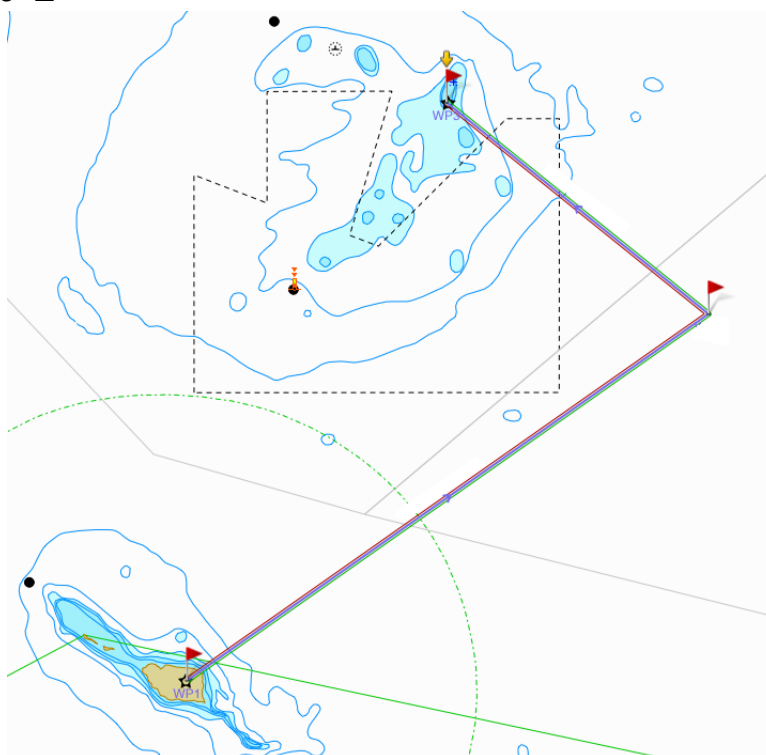
## Svar 16. Stedlinier

I denne opgave skal der findes din observerede position ved hjælp af stedlinier. Til denne opgave benyttes "Kort 102 / 102U Kattegat S-lige del". Udsæt stedlinierne og opmål positionerne på de observerede steder.

1. På en natsejlad nord for Sjælland pejles med et håndpejlekompas samtidig Lysegrund fyr i  $313^\circ$  og Hesselø fyr i  $239^\circ$ . Misvisningen er  $V 4^\circ$ . Ret pejlinger, udsæt dem i søkortet og opmål positionen.

Fra kompas til søkort:	Lysegrund	Hesselø
Pejl.mv. (ingen deviation, pga. håndpejlekompas)	$313^\circ$	$239^\circ$
mv. $V 3^\circ$	$+ (-4^\circ)$	$+ (-4^\circ)$
Pejl.rv.	$309^\circ$	$235^\circ$

Obs. pos.:  $56^\circ 15,8' N$   $11^\circ 52,9' E$



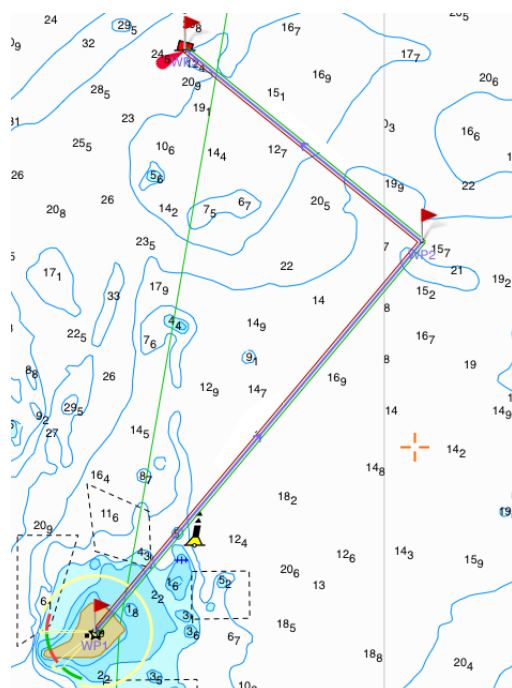
2. På en sejlad befunder vi os lidt NV for Æbleø som ligger nord for Fyn. Her observerer vi syd for os at en BB-sideafmærkning ligger overet med fyret på Æbleø. På radaen finder vi at afstanden til Æbleø er 2,5 sm. Udsæt stedliner og find observerede position.

Stedlinie ved mærke (Fra fyret og gennem bøjen) og afstand (cirkel med centrum i fyret og radius på 2,5 sm) udsættes og positionen opmåles til:  $55^\circ 41,2' N$   $10^\circ 08,5' E$

3. På en natsejlad fra Grenå til Samsø, kurs 202° efter bådens kompas vil man gerne finde den øjeblikkelige position. Over bådens kompas pejles Hjelm fyr i 218° og bøje der giver tre røde blink hvert 10. sek. pejles ligeledes over bådens kompas i 307°. Ret pejlinger, udsæt dem i søkortet og opmål positionen. Misvisning V. 3°.

Fra kompas til søkort:	Hjelm Fyr	BB bøje
Pejl.dv.	218°	307°
dv. Ø 5° (st.k.dv.202°)	+ (+5°)	+ (+5°)
Pejl.mv.	223°	312°
mv. V 3°	+ (-3°)	+ (-3°)
Pejl.rv.	220°	309°

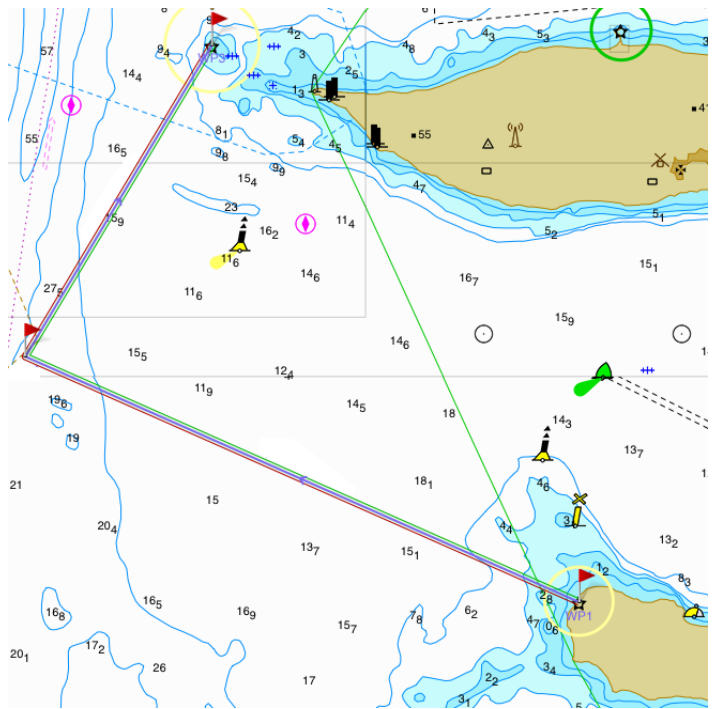
Obs. pos.: **56°11,5' N 10° 53,5' E**



4. På en natsejlad ind i Kalunborg fjord, kurs 94° efter bådens kompas vil man gerne finde den øjeblikkelige position. Røsnæs Puller pejles 62° om bagbord og Asnæs fyr pejles samtidig 21° om styrbord. Misvisning er Ø 2°. Ret pejlinger, udsæt dem i søkortet og opmål positionen.

Fra kompas til søkort:	Røsnæs	Asnæs
St.k.dv.	94°	-
dv. V 3° (st.k.dv .94°)	+ (-3°)	-
St.k.mv.	91°	-
mv. Ø 2°	+ (+2°)	-
St.k.rv	93°	93°
Pejl. om BB/SB	-62°	+21°
Pejl.rv.	31°	114°

Obs. pos.: **55°42,4' N 10° 47,8' E**



5. På en natsejlads fra Hundested vestover op langs Sjællands odde. På et tidspunkt styrer man lige mod fyret Sjællands Rev N, lige i fyrlinen mellem den røde og den hvide sektor. Samtidig pejler man over bådens kompas det der menes at være lysene fra Odden havneby i pejling  $205^\circ$ . Find den observerede position. Misvisning er  $\emptyset 6^\circ$ .

For at kunne rette pejlingen mod Odden fyr for deviation, bliver man nød til at finde deviationen fra bådens styrede kurs. Her kendes kun den styrede kurs rv. (fyrlinjen). Denne rettes for misvisning, således at man får st.k.mv., der kan benyttes til opslag i deviationstabellen.

<b>Fra søkort til kompas:</b>	Sjællands Rev N
St.k.rv. (fyrlinje i søkort)	<b><math>283^\circ</math></b>
mv. $\emptyset 6^\circ$	- ( $+6^\circ$ )
<hr/>	<hr/>
St.k.mv.	<b><math>277^\circ</math></b>
dv. $\emptyset 3^\circ$ (st.k.mv. $277^\circ$ )	-

Fra kompas til søkort	Odden havn
pejl. dv.	<b><math>205^\circ</math></b>
dv. $\emptyset 3^\circ$ (st.k.mv. $277^\circ$ )	+ ( $+3^\circ$ )
pejl. mv.	<b><math>208^\circ</math></b>
mv. $\emptyset 6^\circ$	+ ( $+6^\circ$ )
pejl. rv.	<b><math>214^\circ</math></b>

Obs. pos.:  $56^\circ 03,8' N$   $11^\circ 29,0' E$

